

# Generación de Documentos PDF para impresión en alta calidad.

Realización paso a paso de documentos Acrobat PDF  
para su impresión en una NexPress 2100



## ¿Por qué PDF?

El formato PDF nos permite incluir las tipografías y las imágenes (en RGB o CMYK) de nuestros documentos independientemente del sistema operativo de nuestro ordenador y de los programas en los que estamos trabajando.

Una vez que generemos el pdf es aconsejable siempre comprobarlo. Dentro de un pdf, si está bien generado, podremos tener no sólo lo anteriormente dicho, sino también puede incluir nuestros perfiles de color y nuestros ajustes de tintas (CMYK, tintas planas o PANTONE®) siempre y cuando tengamos en cuenta que la salida última en impresión será CMYK.

PDF es el formato con el que trabaja nuestra máquina.

## A tener en cuenta

- Los documentos hay que entregarlos siempre en páginas consecutivas (no hay que implementarlos)
- Todas las páginas deben tener igual formato y la misma orientación.
- Para ver el resultado final de las portadas, móntalas enfrentadas en un documento aparte.
- Los documentos deben incluir la sangre que necesite el documento, sin incluir marcas.
- Si el trabajo se va a encuadernar en gusanillo o Wire-o debemos dejarle 1 cm. de margen para la encuadernación.
- Se necesita para poder generar un PDF para su impresión en alta calidad es tener **Adobe Acrobat Profesional** ([www.adobe.es](http://www.adobe.es)).

Por otro lado, necesitas el PPD de nuestra máquina y la *Joboption* para Acrobat Distiller. Ambos los puedes encontrar en nuestro sitio web:  
[www.graficaspapallona.com/pdf](http://www.graficaspapallona.com/pdf)

## Descargas

PPD y Joboptions  
[www.graficaspapallona.com/pdf](http://www.graficaspapallona.com/pdf)



Nexpress.joboptions



NXP\_P1\_C.PPD

## Visualización

Para visualizar un archivo PDF es suficiente con tener Acrobat Reader. Esta es una aplicación gratuita que te puedes descargar de la web de Adobe, pero para editar un archivo para su impresión en alta calidad necesitas la aplicación en su versión profesional.



([www.adobe.es](http://www.adobe.es))



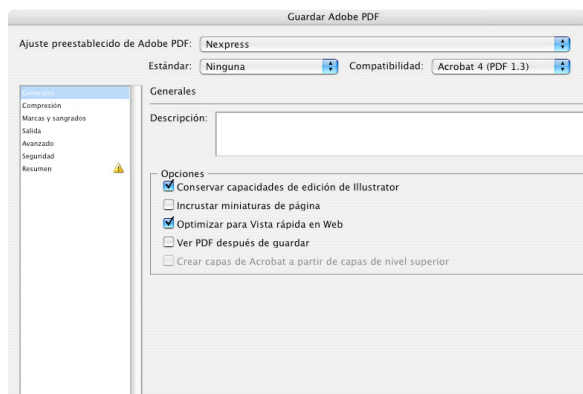
# Generación de Documentos PDF

## InDesign CS3 y CS4

Realización paso a paso de documentos Adobe InDesign para su impresión en una NexPress 2100

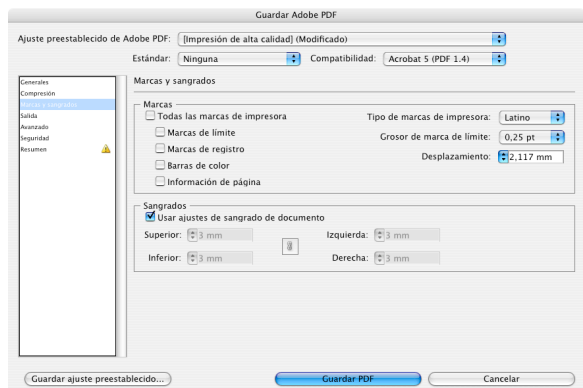
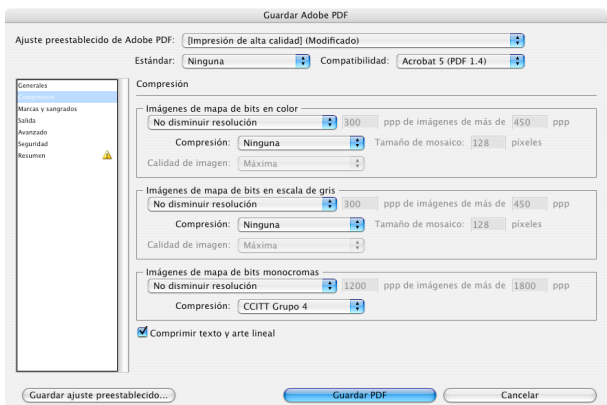


Desde Illustrator ir a Archivo, Guardar como, formato, Adobe PDF (pdf) y Guardar, tendremos una ventana como esta:



Aquí seleccionamos la joboption.  
Si no te has descargado nuestra joboption, puedes crearte una partiendo de la de alta calidad y sin compresión.

No olvides volver a marcas y sangrados y volver a definir la sangre del documento.



Desde InDesign iremos a Archivo, Exportar, Formato Adobe PDF Guardar y obtendremos ventanas similares y haremos el mismo proceso

# Generación de Documentos PDF MAC OS X

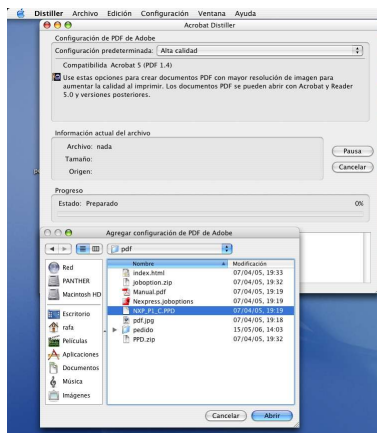
Realización paso a paso de documentos Acrobat PDF  
para su impresión en una NexPress 2100



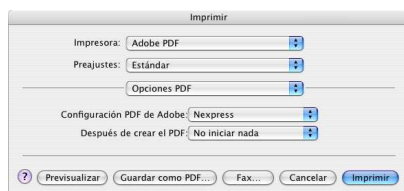
En el OS X instalaremos el Acrobat Professional 6 ó 7 (NO FUNCIONAN VERSIONES ANTERIORES)  
y se creará automáticamente la impresora virtual Adobe PDF.



La Joboption la instalaremos abriendo el Acrobat Distiller (carpeta de Adobe Acrobat, dentro de Aplicaciones) y en el menú Configuración: Agregar configuración de PDF de Adobe (Nexpress.joboptions).



Una vez tengamos instalada la joboption, estaremos listo para generar PDFs desde las diferentes aplicaciones. Cuando vayamos a Imprimir en impresora debemos elegir Adobe PDF y en “Configuración PDF de Adobe” podremos seleccionar la joboption que queremos.

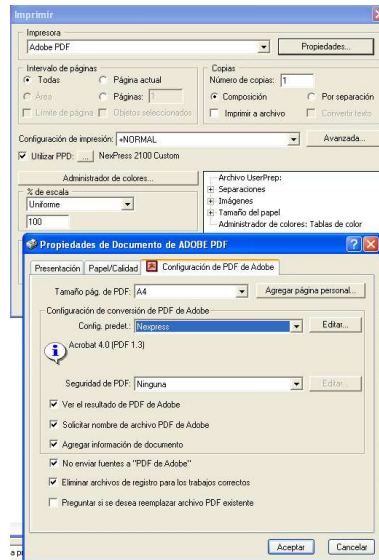
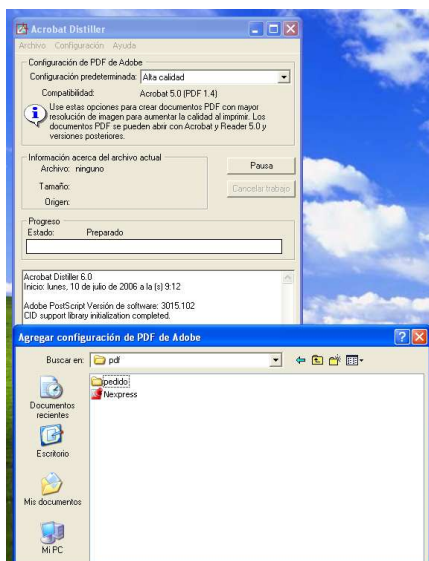


# Generación de Documentos PDF PC WINDOWS

Realización paso a paso de documentos Acrobat PDF  
para su impresión en una NexPress 2100



Para cargar el ppd de la Nexpress en Windows se guarda en carpetas (PPDs) que generan los diferentes programas (hacer una búsqueda de PPD y ver donde estan las carpetas para cargar el PPD)  
Una vez instalado el Acrobat se habrá creado automáticamente una impresora virtual Adobe PDF.  
La Joboption la instalaremos abriendo el Acrobat Distiller y en el menú Configuración: Agregar configuración de PDF de Adobe (Nexpress.joboptions).



Cuando decimos Imprimir seleccionaremos la impresora virtual Adobe PDF y en Propiedades de Impresora podremos seleccionar la joboption que queremos desde Config. predet.  
También es aquí donde podremos generar tamaños de documentos que no son estandar (A4 ó A3 con sangre) desde agregar página personal.

Con esto ya estaremos listo para generar PDFs desde las diferentes aplicaciones.

# Generación de Documentos PDF MAC OS 9

Realización paso a paso de documentos Acrobat PDF  
para su impresión en una NexPress 2100



Mac OS

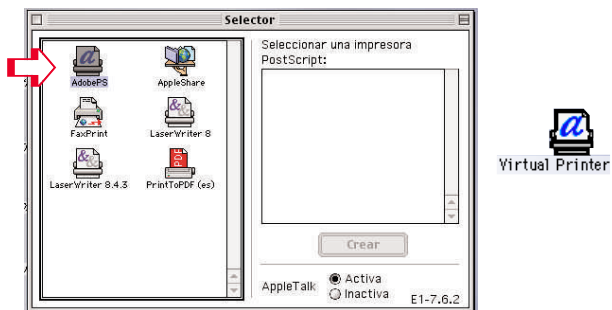
El PPD lo colocaremos en la carpeta Descripción de impresoras que está en Extensiones de la Carpeta Sistema en Mac OS 9...

La Joboption la colocaremos dentro de la carpeta Settings que se encuentra en la carpeta Distiller dentro del Acrobat que tengamos



Desde cualquier programa seleccionaremos el PPD para poder generar un fichero PS que después destilaremos con nuestra Joboption

- 1) Desde el programa en el que estemos trabajando escogeremos el AdobePS
- 2) De esta forma se generará una impresora virtual:



3) Desde esta impresora virtual crearemos un archivo PS (PostScript) de nuestro trabajo teniendo siempre en cuenta que en la ventana de Configuración de PostScript vamos a guardar un Archivo, binario, y con Inclusion de todas las fuentes. Acuérdate de incluir en el formato de tu documento la sangre que necesite.

## Advertencia

Visualiza el PDF y comprueba que contiene todos los elementos del trabajo (tipografías, fotos, colores, sangre, etc.) Recuerda que lo que veas en tu pantalla será lo que se imprimirá en nuestra máquina.

Si tienes dudas puedes consultarnos:

Graficas Papallona 96 357 57 00

# Generación de Documentos PDF MAC OS 9

Realización paso a paso de documentos Acrobat PDF  
para su impresión en una NexPress 2100



Mac OS

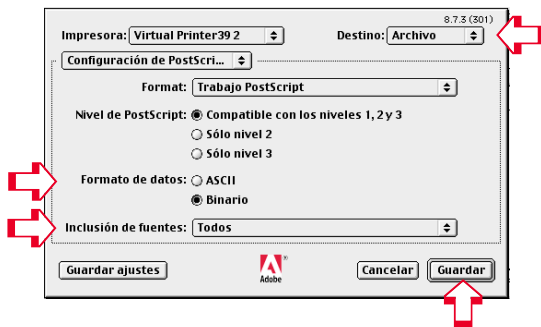
3) Desde esta impresora virtual crearemos un archivo PS (PostScript) de nuestro trabajo teniendo siempre en cuenta que en la ventana de Configuración de PostScript vamos a guardar un Archivo, binario, y con Inclusion de todas las fuentes. Acuérdate de incluir en el formato de tu documento la sangre que necesite.

## Advertencia

Visualiza el PDF y comprueba que contiene todos los elementos del trabajo (tipografías, fotos, colores, sangre, etc.) Recuerda que lo que veas en tu pantalla será lo que se imprimirá en nuestra máquina.

Si tienes dudas puedes consultarnos:

Graficas Papallona 96 357 57 00



4) Cuando tenemos el archivo PS (PostScript) lo llevaremos al Acrobat Distiller donde seleccionaremos la joboption de la Nexpress y crearemos nuestro PDF.

5) Por último visualizaremos nuestro PDF y comprobaremos si contiene todos los elementos (tipografías, fotos, colores, sangre, etc.).

